

DÉLAIS DE RÉALISATION

Avril 2014	Dépôt du permis de construire
Septembre 2014	Obtention du permis et consultation des entreprises
Octobre 2014	Pré-commercialisation des logements en accession à la propriété
Avril 2015	début des travaux de construction
durée des travaux	18 mois, pour une livraison prévue en 2016

VOUS ÊTES INTÉRESSÉ ?

Si le projet vous intéresse, contactez-nous par mail ou par téléphone :

ASSOCIATION L'ENORME ALIEN

- email : enorme.aliend@yahoo.fr
- tél. : 06 48 26 34 44

ASSOCIATION HABITER AUTREMENT

- site internet : www.habiter-autrement.fr
- email : contact@habiter-autrement.fr
- tél. : 06 73 32 05 32

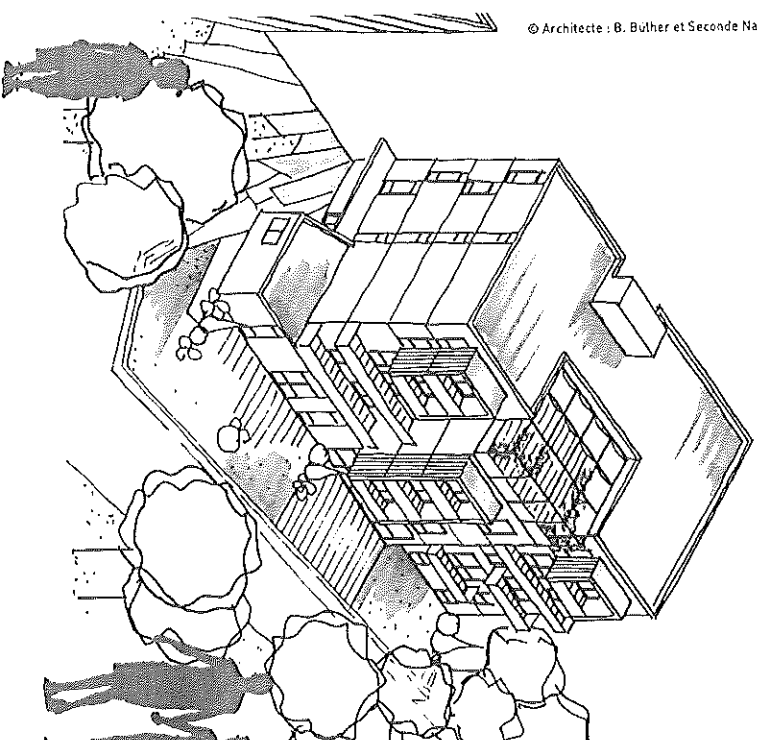
CLERDÔME

- site internet : www.clerdome.fr
- email : contact@clerdome.fr
- tél. : 04 73 41 34 00

Le nom « l'Enorme Alien » est né d'une déclinaison humoristique du nom du quartier Les Normalliennes, pour promouvoir un habitat différent sur Clermont-Ferrand



© Architecte : B. Butner et Seconde Nature



BIENTÔT

UN PROJET D'HABITAT PARTICIPATIF À CLERMONT-FERRAND

REJOIGNEZ-NOUS !

UNE ALTERNATIVE POUR SE LOGER.

Avec l'objectif de promouvoir une nouvelle forme d'habitat participatif au sein du nouveau quartier des Normalliennes à Clermont-Fd, l'Ophis et sa filiale accession Clerdôme ont mis à disposition de foyers souhaitant habiter différemment leur logement, un terrain et leur accompagnement technique.

Ophis
Normalliennes

